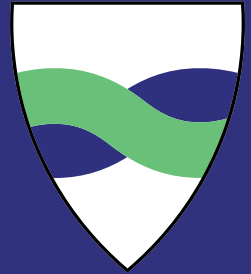


# Koronainformasjon ved skole- og barnehagestart 2021



## Hovedregler

- Ingen syke skal møte på skole eller i barnehagen selv ved milde symptomer
- Viktig å holde avstand der det er mulig
- Fortsatt god håndhygiene og normalt renhold

## Testing kan erstatte karantene for barn

Hvis en person får påvist korona kan barn som er nærkontakt teste seg i stedet for å gå i karantene.

Husstandsmedlemmer eller tilsvarende nære kontakter må fortsatt være i smittekarantene. «Tilsvarende nære kontakter» er typisk kjærester eller elever som bor på samme hybel, overnattingsbesøkende eller bestevenn. Det er smittesporingsteamet i kommunen som gjør vurderingene om hva som er «tilsvarende nære kontakter». Hensikten er å legge til rette for en best mulig normal hverdag for barn og unge.

## Testregime

- **For barn over 13 år** (Ungdomsskole, videregående skole, høyskole og annen opplærings- og utdanningsvirksomhet):
  - Første test raskest mulig (dag 1), karantene inntil testsvar foreligger.
  - Deretter nye tester på dag 3 og 5, karanteneunntak forlenges ved fortsatt negativ testsvar.
- **For barn inntil 12 år samt 13-åringer på barneskole:**
  - Første test rasket mulig (dag 1), karantene inntil testsvar foreligger
  - Deretter én ny test mellom dag 3 og 5 (valgfri dag), karanteneunntak forlenges ved fortsatt negative testsvar.

*Hvis testing ikke lar seg gjennomføre gjelder ordinær smittekarantene.*

*Testing på barn gjøres fortrinnsvis som fremre neseprøver slik at det er mindre ubehag*

## Kommuneoverlegen



Nærøysund kommune

# Når skal syke barn holdes hjemme fra barnehage og barneskole?



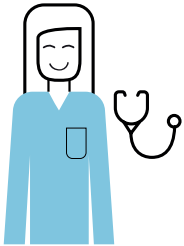
## 1. Har barnet ditt fått feber, hoste, sår hals eller tett nese de siste 24 timene?



- Hold barnet hjemme.
- Barnet bør testes for covid-19.

Dersom barnet kun har rennende nese/snørr og ellers er i god form kan barnet gå i barnehage/på skole uten å testes. Dette gjelder også barn med kjent allergi.

### Kontakt fastlege eller legevakt hvis barnet har forkjølelse og:



- Barnet ikke orker vanlig lek og aktivitet.
- Barnet har feber, vondt i kroppen, dårlig matlyst, er slapp, kvalm, eller svimmel.
- Barnet har anstrengt pust og/eller puster fortere enn vanlig når det er i ro.

Husk at små barn ikke kan fortelle hvordan de har det, men de kan være sutrete, klengete eller irritable! Hvis du er bekymret for ditt syke barn, skal du alltid kontakte fastlege eller legevakt.

## 2. Viser testen at barnet ditt har covid-19?



**JA**

Barnet skal holdes hjemme.  
Kommunen vil gi deg beskjed om hvilke regler dere som familie må følge videre mens barnet er sykt.



**NEI**

Barnet kan gå på skole eller i barnehage når det ikke har feber og virker frisk.  
Barnet kan gå på skole eller i barnehage selv om det fortsatt har noe snørr eller er hes/hoster.